

## UNA SCUOLA A MISURA DI BAMBINO

La STRUTTURA è piccola, può accogliere un massimo di 60 bambini mantenendo una dimensione familiare in cui il bambino è protagonista e attivo. Oltre alle sezioni (miste) c'è un refettorio, un dormitorio, un grande salone e un giardino utilizzabile tutto l'anno

Il PERSONALE SCOLASTICO dipendente e regolarmente assunto è costituito da tre maestre competenti e pazienti che coprono l'intero orario di apertura del servizio

La MENSA è seguita da una cuoca che cucina ogni giorno cibi freschi. Il menu, approvato dall' ULSS16 è differenziato in estivo ed invernale, e diverso ogni settimana

Le PULIZIE vengono svolte da personale dipendente regolarmente assunto e vengono effettuate giornalmente e in orario non scolastico



## ATTIVITA'

Il servizio utilizza una metodologia attiva e laboratoriale che si svolge in sezione ed in salone

- ATTIVITA' PSICOMOTORIA
- ATTIVITA' MUSICALE
- LABORATORIO DELL'ARTE
- LABORATORIO SCIENTIFICO
- LABORATORIO MULTIMEDIALE
- LABORATORIO DI INGLESE
- LABORATORIO TEATRALE
- ATTIVITA' PRE-SCOLASTICA

## USCITE DIDATTICHE E FESTE

Ogni anno le maestre organizzano almeno due uscite con i soli bambini e una di fine anno anche con le famiglie. Inoltre, quasi ogni mese viene organizzata una festa con i genitori



## ORARI

Il servizio è aperto dalle ore 8:00 alle 16:00\*

ENTRATA - USCITA

8:00 - 8:50 - 13:00 - 13:15 dopo pranzo

8:00 - 8:50 - 15:40 - 16:00

\* Il servizio, con supplemento sulla retta mensile, di entrata anticipata e di uscita posticipata verrà attivato solo con un numero minimo di richieste

## PREZZI

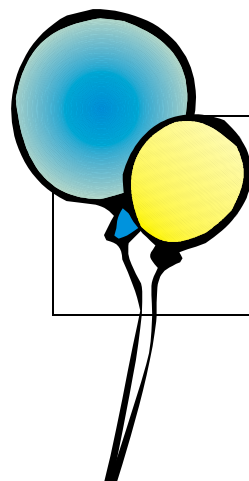
Nella retta mensile è compreso il materiale didattico e tutte le attività proposte, ad eccezione del **teatro** e delle **uscite didattiche**

## LA NOSTRA SCUOLA E' UNICA PERCHE'

1. Offre la possibilità di pranzare a scuola con i propri figli
2. Offre diverse occasioni per i colloqui con i genitori durante l'anno
3. Offre a Giugno una settimana aperta in cui i nuovi iscritti possono venire per familiarizzare con l'ambiente prima di iniziare la scuola a Settembre
4. Offre un percorso di igiene personale con la pulizia dei denti dopo pranzo
5. Utilizzo delle pantofole negli ambienti scolastici
6. Inserimento a Gennaio (facoltativo per i più piccoli)
7. Percorso formativo per i genitori di educazione alla genitorialità (facoltativo)
8. Laboratorio di teatro per i genitori (facoltativo)

## LA SCUOLA DELL'INFANZIA DI SAN PIO X

E' un servizio educativo trasparente e che collabora con la famiglia, aiutandola nel suo compito e sostenendola nei suoi bisogni sociali



**VENERDI'**  
**21 NOVEMBRE 2014**  
**16.00-18.00**

**OPEN DAY!!!**  
**GIORNATA APERTA A TUTTI**  
**VI ASPETTIAMO!!!**

Scuola dell'Infanzia San Pio X  
Via S. Andrea, 123  
LION di Albignese (PD)

Telefono: 049 710024  
eMail: scuolainfanziaspiox@virgilio.it

SCUOLA DELL'INFANZIA PARITARIA

## SAN PIO X LION DI ALBIGNASEGO

Per bambini da 30 mesi a 6 anni



IL BAMBINO  
IL CENTRO DI OGNI AZIONE  
EDUCATIVA

E' un soggetto attivo e competente capace di costruire conoscenze, esprimersi e stabilire relazioni significative con i suoi pari e con gli adulti.